

INFORME DE ACOMPANHAMENTO DE MERCADO

Semana 44 de 2011
(28 de outubro a 03 de novembro)

Superintendência de Acompanhamento de Mercado

Coordenação de Cinema e Vídeo – CCV

Os dados foram extraídos do Sistema de Acompanhamento da Distribuição em Salas de Exibição.

Consolidação realizada em 11/11/2011.

As análises foram feitas com base nas informações fornecidas pelas empresas distribuidoras registradas na Agência Nacional do Cinema.

Tabela 1 – Semana 44

Indicador	2011 – 28 de outubro a 03 de novembro				
	Total	Brasileiros		Estrangeiros	
		Quantidade	%	Quantidade	%
Público	2.579.860	471.495	18,3%	2.108.365	81,7%
Renda (R\$)	25.331.891,88	4.546.071,64	17,9%	20.785.820,24	82,1%
PMI (R\$)	9,82	9,64	-	9,86	-
Títulos exibidos	114	37	32,5%	77	67,5%
Salas/Título (média)	31	18	-	37	-

Tabela 2 – Comparativos

2011 – Semana 43 – 21 a 27 de outubro						Variação Semana 44 / Semana 43		
Indicador	Total	Brasileiros		Estrangeiros		Total	Brasileiros	Estrangeiros
		Quantidade	%	Quantidade	%			
Público	1.897.339	107.625	5,7%	1.789.714	94,3%	36,0%	338,1%	17,8%
Renda (R\$)	18.546.907,73	992.511,67	5,4%	17.554.396,06	94,6%	36,6%	358,0%	18,4%
PMI (R\$)	9,78	9,22	-	9,81	-	0,4%	4,6%	0,5%
Títulos exibidos	116	37	31,9%	79	68,1%	-1,7%	0,0%	-2,5%
Salas/Título (média)	32	15	-	40	-	-3,9%	18,7%	-7,5%

2010 - Semana 44 – 29 de outubro a 04 de novembro						Variação 2011 / 2010		
Indicador	Total	Brasileiros		Estrangeiros		Total	Brasileiros	Estrangeiros
		Quantidade	%	Quantidade	%			
Público	3.267.325	1.864.839	57,1%	1.402.486	42,9%	-21,0%	-74,7%	50,3%
Renda (R\$)	31.445.045,96	17.844.417,96	56,7%	13.600.628,00	43,3%	-19,4%	-74,5%	52,8%
PMI (R\$)	9,62	9,57	-	9,70	-	2,0%	0,8%	1,7%
Títulos exibidos	111	25	22,5%	86	77,5%	2,7%	48,0%	-10,5%
Salas/Título (média)	27	44	-	22	-	15,1%	-59,6%	69,9%

Obs.: Os dados do filmes **Um gato em Paris** da **Bonfilm** não foram informados até o fechamento desse informe.

Houve duas estreias brasileiras na semana, o que triplicou o número de ingressos vendidos para filmes brasileiros em relação à semana anterior (Tabela 2). **O Palhaço (Imagem/Wmix)**, uma das estreias, ficou em segundo lugar entre as maiores bilheterias da semana (Tabela 4), com quase 400.000 espectadores, e foi responsável por 84,8% do público dos filmes brasileiros.

O número de lançamentos brasileiros do início do ano até esta semana superou o total de filmes lançados em 2010 neste mesmo período, 78 contra 75, respectivamente. Apesar do aumento do número de lançamentos em 2011, o público até a semana 44 foi inferior ao do mesmo período de 2010 em 3.405.262 espectadores, devido ao sucesso de **Tropa de Elite 2 (Zazen)** no ano passado.

Tabela 3 - Acumulado do Ano – 2011 / 2010

2011 - Semana 01 a 44 (de 31/12/2010 a 03/11/2011)					
Indicador	Público	Renda (R\$)	Participação de público	Participação de renda	P.M.I.
Brasileiros	16.621.837	151.912.472,11	13,9%	12,6%	R\$ 9,14
Estrangeiros	103.275.771	1.051.735.398,89	86,1%	87,4%	R\$ 10,18
Total	119.897.608	1.203.647.871,00	100,0%	100,0%	R\$ 10,04

2010 - Semana 01 a 44 (de 01/01/2010 a 04/11/2010)					
Indicador	Público	Renda (R\$)	Participação de público	Participação de renda	P.M.I.
Brasileiros	20.649.848	182.119.757,15	17,8%	16,8%	R\$ 8,82
Estrangeiros	95.075.164	901.599.228,16	82,2%	83,2%	R\$ 9,48
Total	115.725.012	1.083.718.985,31	100,0%	100,0%	R\$ 9,36

Variação 2011 / 2010			
Indicador	Público	Renda	P.M.I.
Brasileiros	-19,5%	-16,6%	3,6%
Estrangeiros	8,6%	16,7%	7,4%
Total	3,6%	11,1%	7,2%

Gráfico 1 – Comparativo de Público por Semana

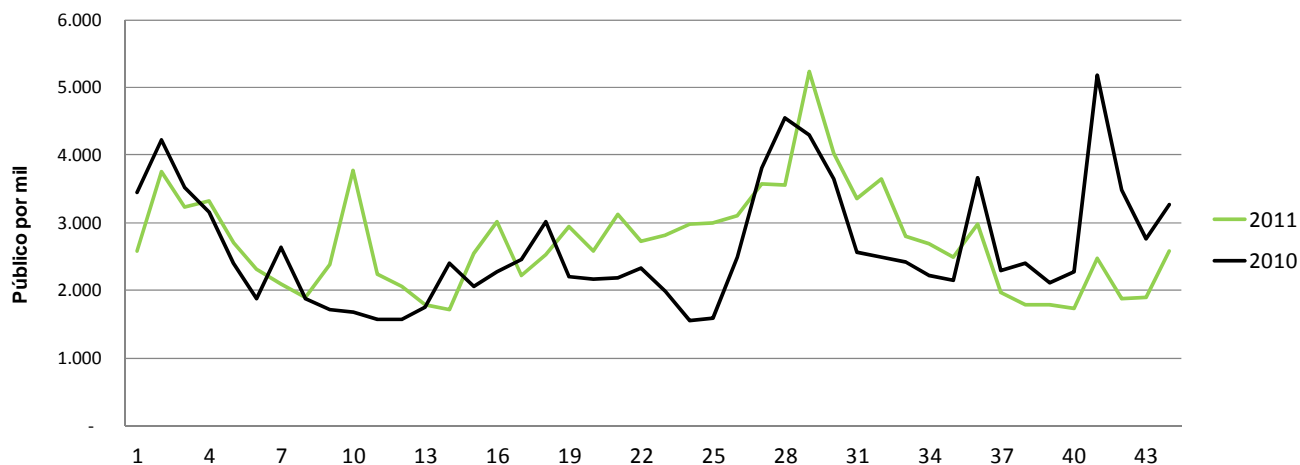


Tabela 4 – 20 Maiores Bilheterias da Semana (nº de ingressos)

#	Título (posição na semana anterior / nº semanas consecutivas no Top 20)	Distribuidora	Semanas	País	Cópias*	Salas	Público	Público/ Sala	Renda (R\$)	PMI (R\$)	Público acumulado	Varição % público (semana anterior)
1	Gigantes de aço (1/3)	Disney	2	EUA	333	473	496.535	1.049	4.510.615,00	9,08	1.006.752	3,4%
2	O palhaço (-1)	Imagem (Wmix)	Estreia	Brasil	135	267	399.968	1.498	3.904.490,00	9,76	399.968	-
3	Atividade paranormal 3 (2/2)	Paramount/Universal	2	EUA	199	206	356.280	1.729	3.400.557,00	9,54	693.407	5,7%
4	Contágio (-1)	Warner	Estreia	EUA	139	143	248.032	1.734	2.606.835,00	10,51	249.400	-
5	Os três mosqueteiros (3/4)	Playarte	4	EUA	178	476	245.734	516	3.093.291,64	12,59	1.203.095	-17,8%
6	O retorno de Jonny English (-1)	Paramount/Universal	Estreia	EUA	180	192	238.053	1.239	2.258.332,00	9,49	238.053	-
7	Amizade colorida (4/5)	Sony (Columbia)	5	EUA	182	182	143.513	788	1.356.133,50	9,45	1.233.479	-10,4%
8	O zelador animal (5/4)	Sony (Columbia)	4	EUA	212	212	129.075	608	1.108.827,75	8,59	1.010.870	-18,8%
9	Winter, o golfinho (6/4)	Warner	3	EUA	80	165	37.527	227	413.753,00	11,03	240.070	-40,2%
10	O filme dos espíritos (8/4)	Paris (SM)	4	Brasil	74	74	24.354	329	210.862,41	8,66	289.934	-32,1%
11	Sem saída (7/6)	Paris (SM)	6	EUA	97	97	23.279	239	189.819,27	8,15	1.166.089	-45,6%
12	A condenação (-1)	Vinny filmes	Estreia	EUA	29	30	22.233	741	278.640,28	12,53	24.027	-
13	Qual seu número? (9/3)	Fox	3	EUA	41	41	21.079	514	174.981,20	8,30	123.987	-38,7%
14	A pele que habito (-1)	Paris (SM)	Pré-estreia	Espanha	61	61	19.943	326	249.063,31	12,49	21.286	1385,0%
15	Premonição 5 (12/6)	Warner	6	EUA	55	61	17.535	287	150.541,00	8,59	854.264	-20,1%
16	Um conto chinês (17/8)	Paris (SM)	9	Argentina	15	15	15.107	1.007	182.442,64	12,08	185.590	15,8%
17	Capitães de areia (14/4)	Imagem (Wmix)	4	Brasil	34	34	11.622	341	97.499,70	8,39	151.231	-36,5%
18	Entre segredos e mentiras (16/2)	Imagem (Wmix)	2	EUA	12	12	10.150	845	120.908,00	11,91	24.752	-27,5%
19	Eu queria ter a sua vida (10/4)	Paramount/Universal	4	EUA	41	41	9.666	235	85.483,00	8,84	279.741	-71,5%
20	Rock Brasília - era de ouro (13/2)	Downtown (Freemspirit)	2	Brasil	32	49	8.467	172	85.037,86	10,04	27.064	-54,5%

Obs. *O SADIS considera apenas o número de cópias em película. A diferença entre nº de cópias e nº de salas corresponde às exibições em formato digital / 3D.

Tabela 5 – Outras Estreias da Semana

Título	Distribuidora	País	Cópias*	Salas	Público	Público/ Sala	Renda (R\$)	PMI (R\$)
Tancredo Neves - a travessia	Downtown (Freespirit)	Brasil	-	4	1.343	335	15.299,50	11,39
Pré-estreias								
A pele que habito	Paris (SM)	Espanha	61	61	19.943	327	249.063,31	12,49
O preço do amanhã	Fox	EUA	6	6	303	51	4.066,80	13,42
Em casa para o Natal	Imovision (Tag Cultural/ Reserva Nacional)	Noruega	1	1	3	3	32,94	10,98

Obs. *O SADIS considera apenas o número de cópias em película. A diferença entre nº de cópias e nº de salas corresponde às exibições em formato digital / 3D.

Tabela 6 – Participação dos Filmes com Maior Público na Semana

#	Título	Distribuidora	Público	Participação no público da semana	Participação acumulada
1	Gigantes de aço	Disney	496.535	19,2%	19,2%
2	O palhaço	Imagem (Wmix)	399.968	15,5%	34,8%
3	Atividade paranormal 3	Paramount/Universal	356.280	13,8%	48,6%
4	Contágio	Warner	248.032	9,6%	58,2%
5	Os três mosqueteiros	Playarte	245.734	9,5%	67,7%

Tabela 7 - Filmes Brasileiros Exibidos na Semana

#	Título	Gênero	Distribuidora	Lançamento	Semanas	Cópias	Salas	Público	Renda (R\$)
1	O palhaço	Ficção	Imagem (Wmix)	28/10/2011	Estreia	135	267	399.968	3.904.490,00
2	O filme dos espíritos	Ficção	Paris (SM)	07/10/2011	4	74	74	24.354	210.862,41
3	Capitães de areia	Ficção	Imagem (Wmix)	07/10/2011	4	34	34	11.622	97.499,70
4	Rock Brasília - era de ouro	Documentário	Downtown (Freespirit)	21/10/2011	2	32	49	8.467	85.037,86
5	Uma professora muito maluquinha	Ficção	Downtown (Freespirit)	07/10/2011	4	28	30	6.793	53.483,08
6	Meu país	Ficção	Imovision (Tag Cultural/Reserva Nacional)	07/10/2011	4	10	13	3.865	46.833,21
7	O homem do futuro	Ficção	Paramount/Universal	02/09/2011	9	27	27	3.760	29.413,00
8	Bahêa minha vida	Documentário	Paris (SM)	30/09/2011	5	3	6	3.715	28.514,80
9	Palavra cantada 3D	Outros	Cinemark Brasil	01/10/2011	5	-	53	2.388	35.742,00
10	Família vende tudo	Ficção	Playarte	30/09/2011	5	9	9	1.740	14.616,28
11	Tancredo Neves - a travessia	Documentário	Downtown (Freespirit)	28/10/2011	Estreia	-	4	1.343	15.299,50
12	Cilada.com	Ficção	Downtown (Freespirit)	08/07/2011	17	9	9	597	4.381,14
13	Filhos de João, admirável mundo novo baiano	Documentário	Pipa	22/07/2011	15	8	8	389	2.364,00
14	O mineiro e o queijo	Documentário	Espaço Filmes (Spectateur)	23/09/2011	6	-	4	343	3.928,95
15	Assalto ao Banco Central	Ficção	Fox	22/07/2011	15	1	1	328	1.228,60
16	Além da estrada	Ficção	Vitrine Filmes	09/09/2011	8	3	3	296	3.004,73
17	Onde está a felicidade?	Ficção	Fox	19/08/2011	11	8	8	237	1.628,00
18	Todo mundo tem problemas sexuais	Ficção	Filmes do Estação	13/05/2011	25	2	2	187	694,94
19	Elvis e Madona	Ficção	Pipa	23/09/2011	6	4	4	139	832
20	Trabalhar cansa	Ficção	Polifilmes	30/09/2011	5	4	4	139	1.128,44
21	Avenida Brasília formosa	Documentário	Vitrine Filmes	30/09/2011	5	-	3	133	697
22	180º	Ficção	Pandora (Providence)	16/09/2011	7	1	3	111	584

#	Título	Gênero	Distribuidora	Lançamento	Semanas	Cópias	Salas	Público	Renda (R\$)
23	Os residentes	Ficção	Vitrine Filmes	30/09/2011	5	3	3	107	471,5
24	Estamos juntos	Ficção	Imagem (Wmix)	03/06/2011	22	21	21	72	410
25	Um lugar ao sol	Documentário	Vitrine Filmes	26/02/2010	88	-	1	52	336
26	Transeunte	Ficção	Videofilmes	12/08/2011	12	1	1	51	578
27	A alegria	Ficção	Espaço Filmes (Spectateur)	19/08/2011	11	3	3	48	266
28	Estrada para Ythaca	Ficção	Vitrine Filmes	27/05/2011	23	-	1	47	234
29	Diário de uma busca	Documentário	Videofilmes	02/08/2011	14	-	1	39	415
30	Estrada real da cachaça	Documentário	Vitrine Filmes	17/06/2011	20	-	1	38	222
31	A fuga da mulher gorila	Ficção	Vitrine Filmes	02/09/2011	9	-	1	34	162
32	Riscado	Ficção	Filmes do Estação	09/09/2011	8	-	2	31	310
33	Belair	Documentário	Pipa	10/06/2011	21	-	1	19	120
34	Desassossego	Ficção	Vitrine Filmes	16/09/2011	7	-	1	18	90
35	Natimorto	Ficção	Espaço Filmes (Spectateur)	29/04/2011	27	1	1	11	54,5
36	Ponto final	Ficção	Pipa	21/10/2011	2	-	1	9	79
37	Chantal Akerman, de cá	Documentário	Vitrine Filmes	10/06/2011	21	-	1	5	60
Total						421	655	471.495	4.546.071,64

Tabela 8 - Desempenho das Distribuidoras na Semana

Distribuidora	Títulos	% de títulos	Cópias	% de cópias	Salas	% de salas	Público	% de público	Renda bruta (R\$)	% de renda bruta
Paramount/Universal	7	6,1%	456	16,9%	475	13,5%	609.074	23,6%	5.781.174,00	22,8%
Disney	6	5,3%	353	13,0%	503	14,3%	500.871	19,4%	4.543.365,00	17,9%
Imagem (Wmix)	9	7,9%	255	9,4%	387	11,0%	428.203	16,6%	4.172.958,50	16,5%
Warner	7	6,1%	289	10,7%	384	10,9%	306.777	11,9%	3.201.160,00	12,6%
Sony (Columbia)	5	4,4%	463	17,1%	463	13,2%	280.942	10,9%	2.511.655,25	9,9%
Playarte	4	3,5%	208	7,7%	508	14,4%	249.502	9,7%	3.119.806,63	12,3%
Paris (SM)	8	7,0%	265	9,8%	268	7,6%	88.162	3,4%	875.188,43	3,5%
Fox	9	7,9%	134	5,0%	134	3,8%	32.733	1,3%	245.720,53	1,0%
Vinny filmes	3	2,6%	73	2,7%	74	2,1%	31.046	1,2%	357.838,51	1,4%
Downtown (Freespirit)	4	3,5%	69	2,5%	92	2,6%	17.200	0,7%	158.201,58	0,6%
Imovision (Tag Cultural/Reserva Nacional)	15	13,2%	35	1,3%	42	1,2%	12.630	0,5%	131.697,56	0,5%
Serendip	3	2,6%	8	0,3%	8	0,2%	6.183	0,2%	72.056,21	0,3%
Califórnia (Antonio Fernandes)	3	2,6%	34	1,3%	35	1,0%	5.843	0,2%	46.017,94	0,2%
Bonfilm	1	0,9%	27	1,0%	27	0,8%	3.544	0,1%	36.155,88	0,1%
Cinemark Brasil	1	0,9%	0	0,0%	53	1,5%	2.388	0,1%	35.742,00	0,1%
Pandora (Providence)	2	1,8%	5	0,2%	12	0,3%	2.076	0,1%	19.006,80	0,1%
Vitrine Filmes	9	7,9%	6	0,2%	15	0,4%	730	0,0%	5.277,23	0,0%
Pipa	4	3,5%	12	0,4%	14	0,4%	556	0,0%	3.395,00	0,0%
Espaço Filmes (Spectateur)	3	2,6%	4	0,1%	8	0,2%	402	0,0%	4.249,45	0,0%
Imax (Cinearte Pompéia)	1	0,9%	1	0,0%	1	0,0%	364	0,0%	7.002,50	0,0%
Filmes do Estação	2	1,8%	2	0,1%	4	0,1%	218	0,0%	1.004,94	0,0%
Polifilmes	1	0,9%	4	0,1%	4	0,1%	139	0,0%	1.128,44	0,0%
Lume	2	1,8%	0	0,0%	4	0,1%	94	0,0%	531,50	0,0%
Videofilmes	2	1,8%	1	0,0%	2	0,1%	90	0,0%	993,00	0,0%
Esfera produções	2	1,8%	2	0,1%	2	0,1%	80	0,0%	440,00	0,0%
Tucumán	1	0,9%	0	0,0%	1	0,0%	13	0,0%	125,00	0,0%
Total	114	100,0%	2.706	100,0%	3.520	100,0%	2.579.860	100,0%	25.331.891,88	100,0%

Obs.: O total de salas não indica o número total de salas de exibição, pois uma sala pode ser ocupada por mais de um título simultaneamente

Tabela 9 - Desempenho das Distribuidoras na Semana – Filmes Brasileiros

Distribuidora	Títulos	% de títulos	Cópias	% de cópias	Salas (*)	% de salas	Público	% de público	Renda Bruta (R\$)	% de renda bruta
Imagem (Wmix)	3	8,1%	190	45,1%	322	49,2%	411.662	87,3%	4.002.399,70	88,0%
Paris (SM)	2	5,4%	77	18,3%	80	12,2%	28.069	6,0%	239.377,21	5,3%
Downtown (Freespirit)	4	10,8%	69	16,4%	92	14,0%	17.200	3,6%	158.201,58	3,5%
Imovision (Tag Cultural/Reserva Nacional)	1	2,7%	10	2,4%	13	2,0%	3.865	0,8%	46.833,21	1,0%
Paramount/Universal	1	2,7%	27	6,4%	27	4,1%	3.760	0,8%	29.413,00	0,6%
Cinemark Brasil	1	2,7%	0	0,0%	53	8,1%	2.388	0,5%	35.742,00	0,8%
Playarte	1	2,7%	9	2,1%	9	1,4%	1.740	0,4%	14.616,28	0,3%
Vitrine Filmes	9	24,3%	6	1,4%	15	2,3%	730	0,2%	5.277,23	0,1%
Fox	2	5,4%	9	2,1%	9	1,4%	565	0,1%	2.856,60	0,1%
Pipa	4	10,8%	12	2,9%	14	2,1%	556	0,1%	3.395,00	0,1%
Espaço Filmes (Spectateur)	3	8,1%	4	1,0%	8	1,2%	402	0,1%	4.249,45	0,1%
Filmes do Estação	2	5,4%	2	0,5%	4	0,6%	218	0,0%	1.004,94	0,0%
Polifilmes	1	2,7%	4	1,0%	4	0,6%	139	0,0%	1.128,44	0,0%
Pandora (Providence)	1	2,7%	1	0,2%	3	0,5%	111	0,0%	584,00	0,0%
Videofilmes	2	5,4%	1	0,2%	2	0,3%	90	0,0%	993,00	0,0%
Total	37	100,0%	421	100,0%	655	100,0%	471.495	100,0%	4.546.071,64	100,0%

(*) O total de salas na tabela é superior ao número real de salas de exibição, pois uma sala pode ser ocupada por mais de um título simultaneamente.

Tabela 10 – Desempenho das distribuidoras *Majors* e Independentes na Semana

Distribuidora (tipo)	Títulos	% de títulos	Cópias	% de cópias	Salas	% de salas	Público	% de público	Renda Bruta (R\$)	% de renda bruta
Total (Todos os filmes)	114	100,0%	2.706	100,0%	3.520	100,0%	2.579.860	100,0%	25.331.891,88	100,0%
Majors	34	28,3%	1.695	70,4%	1.959	61,3%	1.730.397	55,7%	16.283.074,78	50,9%
Independentes / Distribuição Própria	80	71,7%	1.011	29,6%	1.561	38,7%	849.463	44,3%	9.048.817,10	49,1%
Total (Títulos nacionais)	37	100,0%	421	100,0%	655	100,0%	471.495	100,0%	4.546.071,64	100,0%
Majors	3	8,1%	36	8,6%	36	5,5%	4.325	0,9%	32.269,60	0,7%
Independentes	33	89,2%	384	91,2%	618	94,4%	467.119	99,1%	4.513.224,04	99,3%
Distribuição Própria	1	2,7%	1	0,2%	1	0,2%	51	0,0%	578,00	0,0%
Total (Títulos estrangeiros)	77	100,0%	2.285	100,0%	2.865	100,0%	2.108.365	100,0%	20.785.820,24	100,0%
Majors	31	40,3%	1.659	72,6%	1.923	67,1%	1.726.072	81,9%	16.250.805,18	78,2%
Independentes	46	59,7%	626	27,4%	942	32,9%	382.293	18,1%	4.535.015,06	21,8%

(*) O total de salas na tabela é superior ao número real de salas de exibição, pois uma sala pode ser ocupada por mais de um título simultaneamente.